

Datenblatt: WS Sound natur Wand- Deckensegel | 25 mm | A_{OBJ}

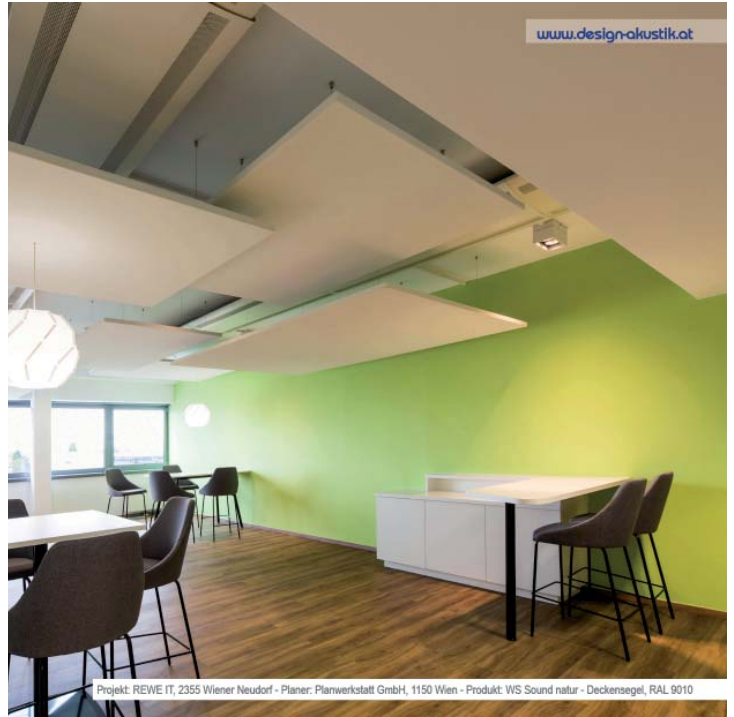
Akustikmaterial: 100% Polyester, recycelbar
 Ökotex Standard 100
 Produktklasse 1
 gemäß ISO 17050-1
 Brandklasse: B1 gemäß DIN 4102
 (ausgenommen 25 mm weiß)

Format: max. 3000 x 1000 mm
Dicke: 25 mm
Raumgewicht: 160 kg/m³
Gewicht (g/m²): 4000 g/qm

Materialfarbe: weiß oder grau meliert natur
 Optional Farbbeschichtung
 WS Sound colour

Kanten: gerundet (R3) oder natur

Montage: Einhängeleisten / Montagerahmen
 bzw. Drahtseilabhängiger
 Akustikleber



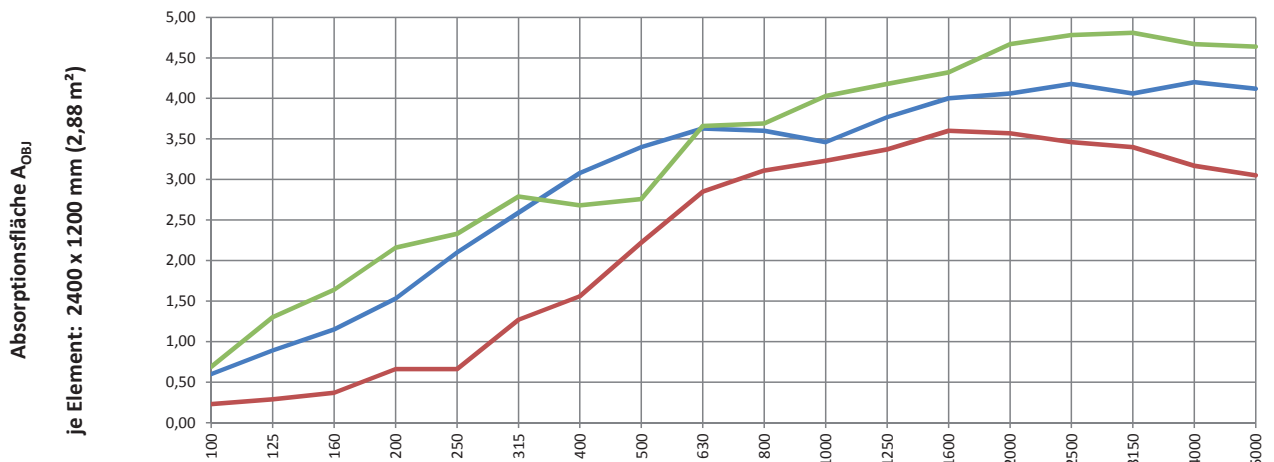
Projekt: REWE IT, 2355 Wiener Neudorf - Planer: Planwerkstatt GmbH, 1150 Wien - Produkt: WS Sound natur - Deckensegel, RAL 9010

Prüfgegenstand:
 WS Sound nat grau
 Dicke: ca. 25 mm
 Prüffläche 8,64m²

— Einzelelement 240 x 120 cm, direkt aufgelegt
 Kanten nicht abgedeckt

— Einzelelement 240 x 120 cm, Aufbauhöhe 400 mm
 Kanten nicht abgedeckt

— Einzelelement 240 x 120 cm, Aufbauhöhe 200 mm
 Kanten nicht abgedeckt



	f (Hz)	100	125	160	200	250	315	400	500	630	800	1000	1250	1600	2000	2500	3150	4000	5000
— A_{OBJ} direkt aufgelegt		0,23	0,29	0,37	0,66	0,66	1,27	1,56	2,22	2,85	3,11	3,23	3,37	3,60	3,57	3,46	3,40	3,17	3,05
			0,30		0,85		2,20		3,25		3,55		3,20						
— A_{OBJ} 200mm Aufbau		0,60	0,89	1,15	1,53	2,10	2,59	3,08	3,40	3,63	3,60	3,46	3,77	4,00	4,06	4,18	4,06	4,20	4,12
			0,90		2,05		3,35		3,60		4,10		4,15						
— A_{OBJ} 400mm Aufbau		0,69	1,30	1,64	2,16	2,33	2,79	2,68	2,76	3,66	3,69	4,03	4,18	4,32	4,67	4,78	4,81	4,67	4,64
			1,20		2,45		3,05		3,95		4,60		4,70						

Stand: 10/19