

Datenblatt: WS Sound Textil Absorbersäulen

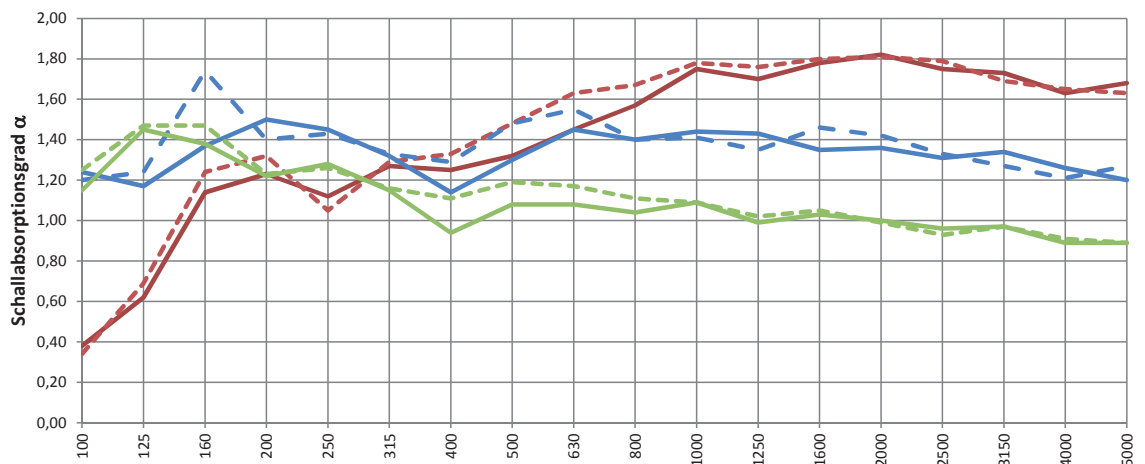
Akustikmaterial: 100% Polyester, recycelbar
 Ökotex Standard 100
 Produktklasse 1
 gemäß ISO 17050-1
 Brandklasse: B1 gemäß DIN 4102
 (bei grau meliert)

Stoffbezug: Akustikstoff in mehr als 80 Farben
 extrem Scheuerfest
 (100.000 Martindale)
 Brandklasse: B1 lt. DIN 4102

Format: max. 1200 x 400 x 400 mm
Raumgewicht: 100 (kg/m³)
Gewicht (g/m²): 4000g/qm

Prüfgegenstand: Säule 120 x 40 x 40 cm, Raummitte
 Säule 120 x 40 x 40 cm, Raummitte inkl. Dämmung
 Säule 120 x 40 x 40 cm, Wand
 Säule 120 x 40 x 40 cm, Wand inkl. Dämmung
 Säule 120 x 40 x 40 cm, Ecke
 Säule 120 x 40 x 40 cm, Ecke inkl. Dämmung
 je zwei Säulen übereinander

WS Sound Tex Absorbersäule
 Prüffläche 4m²



	f (Hz)	100	125	160	200	250	315	400	500	630	800	1000	1250	1600	2000	2500	3150	4000	5000
—	A _{Obj} Raummitte	0,38	0,62	1,14	1,23	1,12	1,27	1,25	1,32	1,45	1,57	1,75	1,70	1,78	1,82	1,75	1,73	1,63	1,68
- - -	A _{Obj} Raummitte + Hanf	0,34	0,69	1,24	1,32	1,05	1,29	1,33	1,48	1,63	1,67	1,78	1,76	1,80	1,81	1,79	1,69	1,65	1,63
—	A _{Obj} Wand	1,24	1,17	1,37	1,50	1,45	1,32	1,14	1,30	1,45	1,40	1,44	1,43	1,35	1,36	1,31	1,34	1,26	1,20
- - -	A _{Obj} Wand + Hanf	1,20	1,24	1,74	1,40	1,43	1,33	1,29	1,48	1,55	1,40	1,41	1,35	1,46	1,42	1,33	1,27	1,21	1,27
—	A _{Obj} Ecke	1,15	1,45	1,38	1,22	1,28	1,15	0,94	1,08	1,08	1,04	1,09	0,99	1,03	1,00	0,96	0,97	0,89	0,89
- - -	A _{Obj} Ecke + Hanf	1,25	1,47	1,47	1,23	1,26	1,16	1,11	1,19	1,17	1,11	1,09	1,02	1,05	0,99	0,93	0,97	0,91	0,89